

A decorative geometric pattern on the left side of the image, featuring intricate star and polygonal shapes in shades of blue, pink, and brown. The pattern is dense and layered, with some elements appearing to float or overlap.

EVENTO RESIDENZIALE

PsoSync

Lavorare insieme
per un **approccio completo**
alla **psoriasi a placche**

NAPOLI

14 marzo 2025

Palazzo Alabardieri

RAZIONALE SCIENTIFICO

La psoriasi è una patologia complessa e cronica, caratterizzata da un'inflammatione sistemica che coinvolge spesso diverse comorbidità. Questa complessità richiede un approccio multidisciplinare per garantire una valutazione completa e un trattamento efficace: la gestione della psoriasi, quindi, non può limitarsi alla riduzione dei sintomi cutanei, ma deve considerare anche le implicazioni sistemiche, le possibili comorbidità e la qualità della vita del paziente.

In questo contesto, il trattamento con anticorpi monoclonali che targettano l'IL 23 ha dimostrato negli ultimi anni di essere altamente efficace, riducendo non solo le lesioni cutanee, ma mostrando anche benefici nella gestione delle comorbidità.

Gli studi clinici e le esperienze real world hanno dimostrato una risposta duratura e un miglioramento della qualità della vita, con un profilo di sicurezza favorevole anche nei pazienti con comorbidità multiple.

L'utilizzo di queste molecole rappresenta un significativo vantaggio terapeutico, offrendo un'opzione sicura ed efficace per pazienti affetti da psoriasi moderata-severa, tuttavia la collaborazione tra diverse figure e una gestione multidisciplinare resta fondamentale per affrontare le possibili complicanze associate e migliorare l'outcome.

Questo evento si pone come obiettivo di formare i discendenti approfonditamente sulle nuove evidenze legate all'uso degli anticorpi monoclonali nella gestione della psoriasi, facilitare il confronto tra specialisti e la condivisione di esperienze cliniche e best practice per la gestione del paziente comorbo e promuovere l'apprendimento pratico tramite attività finalizzate a individuare il giusto paziente per la giusta terapia.

Responsabile Scientifico, Relatore e Moderatore

Matteo MEGNA

Ricercatore Universitario, Dermatologia,
Dipartimento di Medicina Clinica e Chirurgia
Università degli Studi Federico II - Napoli

Relatori e Moderatori

Luigi BARREA

Professore Associato di Scienza dell'Alimentazione
e delle Tecniche Dietetiche Applicate (MEDS-08/C),
Specialista in Scienza dell'Alimentazione
Università Telematica Pegaso

Annunziata DATTOLA

Professore Associato di Dermatologia
Università degli Studi La Sapienza di Roma

Claudio GUARNERI

Professore Ordinario di Dermatologia
Università degli Studi di Messina

Maria Letizia MUSUMECI

Dirigente Medico in Dermatologia,
UOC Dermatologia PO "G. Rodolico",
AOU Policlinico "G. Rodolico-San Marco" - Catania

Paolo ROMITA

Professore Associato, Clinica Dermatologica,
Università degli Studi di Bari DiMePRE-J

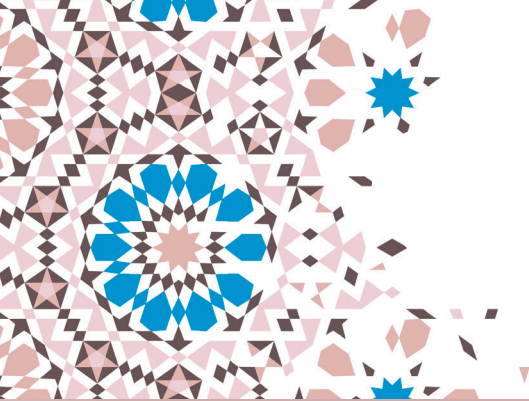
NAPOLI

14 marzo 2025

Lavorare insieme
per un **approccio completo**
alla **psoriasi a placche**

PROGRAMMA

08:15-08:30	Registrazione dei partecipanti		
08:30-08:45	Presentazione e obiettivi del corso <i>M. Megna</i>	11:40-12:10	<i>Moderano: M. Megna , M.L. Musumeci</i> Get in Sync - agreement sull'uso delle diverse opzioni terapeutiche per il trattamento del paziente psoriasico <i>All</i>
08:45-09:15	Nuove prospettive nella gestione del paziente psoriasico: doppia opportunità di dosaggio e terapia personalizzata <i>A. Dattola</i>	12:10-13:00	<i>Lunch</i>
09:15-09:30	L'importanza della stabilità terapeutica: focus sul paziente complesso e comorbido <i>C. Guarneri</i>	13:00-13:20	<i>Moderano: M. Megna, M.L. Musumeci</i> Non solo dermatologia: altre figure chiave nell'universo psoriasi Focus on terapie dietetiche <i>L. Barrea</i>
09:30-09:45	Psorema: psoriasi VS dermatite atopica. Come inquadrare la condizione e gestire al meglio il paziente psoriasico <i>P. Romita</i>	13:20-14:50	<i>Moderano: M. Megna, M.L. Musumeci</i> Pso-filing - dalla teoria alla pratica clinica: identificazione dei profili pazienti comorbidi eleggibili alle diverse opzioni terapeutiche <i>All</i>
09:45-09:55	<i>Moderano: M. Megna, M.L. Musumeci</i> DISCUSSIONE <i>All</i>	14:50-15:20	<i>Moderano: M. Megna, M.L. Musumeci</i> DISCUSSIONE <i>All</i>
09:55-10:10	<i>Coffee break</i>	15:20-15:40	Chiusura lavori e take home messages <i>M. Megna</i>
10:10-11:40	<i>Moderano: M. Megna, M.L. Musumeci</i> And the PSOscar goes to – percorsi diagnostico-terapeutici dalle esperienze cliniche dei partecipanti <i>All</i>		



PsoSync

Lavorare insieme
per un **approccio completo**
alla **psoriasi a placche**

DATA e SEDE EVENTO

14 marzo 2025
PALAZZO ALABARDIERI
Via Alabardieri, 38
NAPOLI

INFORMAZIONI ECM

- TIPOLOGIA EVENTO: Evento residenziale
- ID ECM: 1147-437592
- CREDITI FORMATIVI: 7,2
- L'evento è stato accreditato per n. 30 partecipanti delle seguenti figure professionali:
MEDICO CHIRURGO, disciplina:
Dermatologia e Venereologia
- OBIETTIVO FORMATIVO (di processo):
3 - Documentazione clinica.
Percorsi clinico-assistenziali diagnostici e riabilitativi, profili di assistenza - profili di cura

ISCRIZIONI

L'iscrizione al corso è libera e gratuita e può essere effettuata sul sito www.ctpeople.it nella sezione **I NOSTRI CORSI** o inquadrando il seguente QR code



QUESTIONARIO ECM E OTTENIMENTO DEI CREDITI FORMATIVI

Si ricorda che il questionario ECM sarà da svolgersi online e sarà disponibile fino a 72h dal termine dell'evento. Per ottenere i crediti è necessario:

- aver risposto correttamente al 75% delle domande del quiz
- aver partecipato al 90% delle sessioni formative
- aver compilato la scheda di valutazione della qualità percepita

PROVIDER

e SEGRETERIA ORGANIZZATIVA



CULTURE, THINKING
& PEOPLE
PROVIDER STANDARD #1147

CTP S.r.l.

Corso Sempione, 44 - 20154 Milano
C.F e P.I. 01518550189
Provider Standard 1147
eventi@ctpeople.it

Con la sponsorizzazione
non condizionante di:

 **almirall**
feel the science