

ItMatters

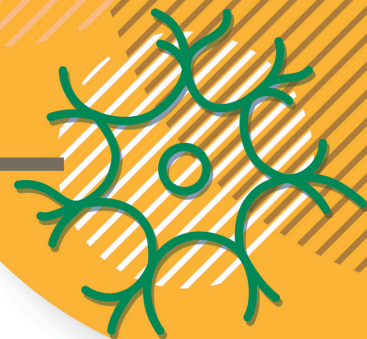
A background of light blue, stylized neuron-like structures with branching processes, overlaid on a white background.

**Formazione, Empatia
e Collaborazione**
per gestire la **polineuropatia
amiloide ereditaria**
da **transtiretina**

FSC

**REGGIO CALABRIA
17 settembre 2026**

Grande Ospedale Metropolitano
di Reggio Calabria



La polineuropatia amiloide ereditaria da transtiretina (ATTRv-PN) è una rara malattia neurodegenerativa caratterizzata da deposizione extracellulare di fibrille amiloidi che danneggiano progressivamente i nervi periferici, provocando neuropatie motorie, sensoriali e autonome, con un impatto devastante sulla qualità di vita dei pazienti, comportando spesso disabilità permanente e complicazioni sistemiche. Negli ultimi anni, lo sviluppo di oligonucleotidi antisenso (ASO) ha rappresentato un importante passo avanti nel panorama terapeutico. Nonostante questi progressi, restano ancora sfide aperte, come l'accesso alle terapie, l'ottimizzazione della gestione e del monitoraggio della malattia, la comunicazione con il paziente e l'identificazione di biomarcatori precoci sono aree critiche su cui servono ulteriori approfondimenti. La gestione della polineuropatia amiloide ereditaria da transtiretina richiede competenze altamente specializzate, data la complessità della malattia e la rarità dei pazienti. Molti specialisti, soprattutto in

centri periferici o meno esperti, possono incontrare difficoltà nel riconoscere precocemente i segni della malattia e nel gestire la terapia e le possibili complicazioni; è essenziale quindi che gli specialisti coinvolti nella cura di questi pazienti abbiano l'opportunità di formarsi presso centri di riferimento specializzati. In questi centri, grazie all'esperienza accumulata nella gestione di pazienti, è possibile apprendere le migliori pratiche cliniche, inclusa la gestione di terapie innovative come gli oligonucleotidi antisenso. Promuovere la formazione specialistica nei centri d'eccellenza contribuirà a migliorare outcome per i pazienti su tutto il territorio. L'output del percorso FSC sarà la realizzazione di un documento basato su dati aggregati provenienti da schede compilate nei centri, volto a identificare le red flag utili alla diagnosi precoce e al confronto sul percorso ideale di referral ai centri di eccellenza, volto a ottimizzare la presa in carico del paziente.

Responsabile scientifico

Vittoria Cianci
Neurologo, Reggio Calabria

Relatori

Tiziana Frittelli
Direttore Generale, Reggio Calabria

Arianna Marrari
Psicologo, Reggio Calabria

Ada Santoro
Neurologo, Catanzaro

Maria Stelitano
Cardiologo, Reggio Calabria

Domenica Zema
Cardiologo, Reggio Calabria

10.45-11.15

Registrazione dei partecipanti e Welcome coffee

11.15-11.30

Saluti delle autorità - Direttore Generale – Tiziana Frittelli

11.30-11.40

Presentazione del Progetto e Obiettivi della giornata – Vittoria Cianci

11.40-12.00

**Polineuropatia amiloide ereditaria da transtiretina:
inquadramento della malattia e percorso di gestione**

Vittoria Cianci

12.00-12.20

**Cardiopatia amiloide ereditaria da transtiretina:
inquadramento della malattia e percorso di gestione** – Domenica Zema

12.20-12.40

**Opzioni terapeutiche per la amiloidosi da TTR:
uso dei nucleotidi antisenso** – Ada Santoro

12.40-13.00

MEET ME HALFWAY

Discussione plenaria per portare il cambiamento nella pratica quotidiana – Tutta la Faculty

13.00-14.00

Light Lunch

14.00-18.00

Affiancamento in ambulatorio e compilazione schede - cardiologia

Tutor: Maria Stelitano, Domenica Zema

Affiancamento in ambulatorio e compilazione schede - neurologia

Tutor: Vittoria Cianci, Ada Santoro

18.00-18.20

In their shoes - Convivere con la polineuropatia amiloide – A. Marrari

18.20-18.30

Chiusura Lavori, next steps e take home message

Vittoria Cianci



SEDE EVENTO

Grande Ospedale Metropolitano
di Reggio Calabria
Ambulatori di Neurologia
1° Piano Ospedale Storico
Via Melacrino, 20 - Reggio Calabria

PROVIDER e SEGRETERIA ORGANIZZATIVA



CTP S.r.l.
Corso Sempione, 44 – 20154 Milano
Provider Standard 1147
eventi@ctpeople.it

INFORMAZIONI ECM

ID ECM: 1147 – 487746

Crediti Formativi: 6

L'evento è stato accreditato per n. 5 partecipanti
delle seguenti figure professionali:
MEDICO CHIRURGO, discipline: Neurologia

- **OBIETTIVO FORMATIVO** (di processo): 3
- Documentazione clinica. Percorsi clinico-
assistenziali diagnostici e riabilitativi, profili di
assistenza - profili di cura

QUESTIONARIO E OTTENIMENTO DEI CREDITI ECM

Si ricorda il questionario ECM sarà da svolgersi online e
sarà disponibile fino a 72h dal termine dell'evento.

Per ottenere i crediti è necessario:

- aver risposto correttamente al quesito del test ECM
- aver partecipato al 90% delle sessioni formative
- aver compilato la scheda di valutazione della
qualità percepita

ISCRIZIONI

L'iscrizione al corso è libera e gratuita e può essere
effettuata cliccando sul link:

<https://www.ctpeople.it/itmattersreggiocalab/registrati.asp>

o inquadrando il seguente QR code



Con la sponsorizzazione
non condizionante di:

AstraZeneca